

แผนการดำเนินงาน
ประจำปีงบประมาณ พ.ศ. ๒๕๖๔

องค์การบริหารส่วนตำบลเขาย้อย
อำเภอเขาย้อย จังหวัดเพชรบูรณ์



ประกาศองค์การบริหารส่วนตำบลเขาย้อย
เรื่อง ประกาศใช้แผนดำเนินงานประจำปีงบประมาณ พ.ศ. ๒๕๖๔

.....
อาศัยอำนาจตามระเบียบกระทรวงมหาดไทยว่าด้วยการจัดทำแผนพัฒนาขององค์กรปกครองส่วนท้องถิ่น พ.ศ. ๒๕๔๘ แก้ไขเพิ่มเติมถึง (ฉบับที่ ๓) พ.ศ. ๒๕๖๑ ข้อ ๒๗ แผนดำเนินงานให้จัดทำแล้วเสร็จภายในสามสิบวันนับแต่วันที่ประกาศใช้งบประมาณรายจ่ายประจำปี งบประมาณรายจ่ายเพิ่มเติม งบประมาณจากเงินสะสม หรือ ได้รับแจ้งแผนงาน/โครงการจากหน่วยงานราชการส่วนกลาง ส่วนภูมิภาค รัฐวิสาหกิจหรือหน่วยงานอื่น ๆ ที่ต้องดำเนินการในพื้นที่องค์การบริหารส่วนตำบลเขาย้อยในปีงบประมาณนั้น

บัดนี้ เพื่อให้การจัดแผนดำเนินงานถูกต้องตามระเบียบดังกล่าว องค์การบริหารส่วนตำบลเขาย้อย จึงประกาศใช้แผนการดำเนินงานประจำปีงบประมาณ พ.ศ. ๒๕๖๔ เพื่อเป็นแนวทางในการดำเนินงานและปฏิบัติหน้าที่ต่อไป โดยให้มีผลบังคับใช้ตั้งแต่วันที่ ๑ ตุลาคม ๒๕๖๓ เป็นต้นไป

จึงประกาศให้ทราบโดยทั่วกัน

ประกาศ ณ วันที่ ๑๖ เดือน ตุลาคม พ.ศ. ๒๕๖๓

(นายสมควร เถาว์น้อย)

นายกองค์การบริหารส่วนตำบลเขาย้อย

สารบัญ

| | หน้า |
|--|--------|
| ส่วนที่ ๑ บทนำ | |
| บทนำ | ๑ |
| วัตถุประสงค์ของแผนการดำเนินงาน | ๑ |
| ขั้นตอนการจัดทำแผนการดำเนินงาน | ๒ |
| ประโยชน์ของแผนการดำเนินงาน | ๔ |
| ส่วนที่ ๒ บัญชีโครงการ | |
| บัญชีสรุปจำนวนโครงการพัฒนาท้องถิ่น กิจกรรมและงบประมาณ (ผต.๐๑) | ๕ - ๗ |
| บัญชีจำนวนโครงการ พัฒนาท้องถิ่น กิจกรรมและงบประมาณ (ผต.๐๒) | ๘ - ๔๔ |
| บัญชีจำนวนครุภัณฑ์สำหรับที่ไม่ได้ดำเนินการตามโครงการพัฒนาท้องถิ่น (แบบ ผต.๐๒/๑) | ๔๕-๕๕ |

ส่วนที่ ๑ บทนำ

๑. บทนำ

เนื่องด้วยระเบียบกระทรวงมหาดไทย ว่าด้วยการจัดทำแผนพัฒนาขององค์กรปกครองส่วนท้องถิ่น พ.ศ. ๒๕๔๘ แก้ไขเพิ่มเติมถึง (ฉบับที่ ๓) พ.ศ. ๒๕๖๑ ได้กำหนดให้องค์กรปกครองส่วนท้องถิ่น ดำเนินการจัดทำแผนการดำเนินงาน ตามหมวด ๕ ข้อ ๒๖ ข้อ ๒๗ การจัดทำแผนการดำเนินงานให้ดำเนินการตามระเบียบนี้ โดยมีขั้นตอนดำเนินการ ดังนี้ (๑) คณะกรรมการสนับสนุนการจัดทำแผนพัฒนาท้องถิ่น รวบรวมแผนงาน โครงการพัฒนาขององค์กรปกครองส่วนท้องถิ่น หน่วยราชการส่วนกลาง ส่วนภูมิภาค รัฐวิสาหกิจและหน่วยงานอื่นๆ ที่ดำเนินการในพื้นที่ขององค์กรปกครองส่วนท้องถิ่น แล้วจัดทำร่างแผนการดำเนินงาน เสนอคณะกรรมการพัฒนาท้องถิ่น (๒) คณะกรรมการพัฒนาท้องถิ่นพิจารณาร่างแผนการดำเนินงาน แล้วเสนอผู้บริหารท้องถิ่นประกาศเป็นแผนการดำเนินงาน ทั้งนี้ ให้ปิดประกาศแผนการดำเนินงานภายในสิบห้าวันนับแต่วันที่ประกาศ เพื่อให้ประชาชนในท้องถิ่นทราบโดยทั่วกันและต้องปิดประกาศไว้อย่างน้อยสามสิบวัน และแผนการดำเนินงานให้จัดทำแล้วเสร็จภายในสามสิบวันนับแต่วันที่ประกาศใช้ งบประมาณรายจ่ายประจำปี งบประมาณรายจ่ายเพิ่มเติม งบประมาณจากเงินสะสม หรือได้รับแจ้งแผนงาน และโครงการจากหน่วยราชการส่วนกลาง ส่วนภูมิภาค รัฐวิสาหกิจหรือหน่วยงานอื่นๆ ที่ต้องดำเนินการในพื้นที่ขององค์กรปกครองส่วนท้องถิ่นในปีงบประมาณนั้น การขยายเวลาการจัดทำและการแก้ไขแผนการดำเนินงานเป็นอำนาจของผู้บริหารท้องถิ่น”

ภายใต้ระเบียบดังกล่าว องค์กรบริหารส่วนตำบลเขาย้อย จึงได้ดำเนินการจัดทำแผนการดำเนินงาน ประจำปีงบประมาณ พ.ศ. ๒๕๖๔ ขึ้นเพื่อให้ทราบถึงรายละเอียดแผนงาน โครงการพัฒนาและ กิจกรรมที่ดำเนินการจริงทั้งหมดในพื้นที่ขององค์กรปกครองส่วนท้องถิ่นประจำปีงบประมาณนั้น และใช้เป็นแนวทางในการดำเนินงานในปีงบประมาณ พ.ศ. ๒๕๖๔ ขององค์กรบริหารส่วนตำบลเขาย้อยให้มีความชัดเจนในการปฏิบัติมากขึ้น มีการประสานและบูรณาการการทำงานกับหน่วยงานและการจำแนกรายละเอียดต่างๆ ของแผนงาน/โครงการในแผนการดำเนินงานจะทำให้การติดตามประเมินผลเมื่อสิ้นปีงบประมาณมีความสะดวกมากขึ้น โดยการจัดทำแผนการดำเนินงาน ประจำปีงบประมาณ พ.ศ. ๒๕๖๔ มีวัตถุประสงค์ดังนี้

๒. วัตถุประสงค์ของแผนการดำเนินงาน

(๑) เพื่อให้ทราบถึงรายละเอียดแผนงาน โครงการพัฒนาและกิจกรรมที่ดำเนินการจริงทั้งหมดในพื้นที่ขององค์กรปกครองส่วนท้องถิ่นประจำปีงบประมาณ

(๒) เพื่อใช้เป็นแนวทางในการดำเนินงานในปีงบประมาณ พ.ศ. ๒๕๖๔ ให้มีความชัดเจนในการปฏิบัติมากขึ้น

(๓) เพื่อให้มีการประสานและบูรณาการการทำงานกับหน่วยงานและการจำแนกรายละเอียดต่างๆ ของแผนงาน/โครงการในแผนการดำเนินงานจะทำให้การติดตามประเมินผลเมื่อสิ้นปีงบประมาณมีความสะดวกมากขึ้น

๓. ขั้นตอนการจัดทำแผนการดำเนินงาน

ขั้นตอนที่ ๑ ขั้นตอนการจัดทำร่างแผน

คณะกรรมการสนับสนุนการจัดทำแผนพัฒนาท้องถิ่นรวบรวมแผนงาน โครงการพัฒนาขององค์กรปกครองส่วนท้องถิ่น หน่วยราชการส่วนกลาง ส่วนภูมิภาค รัฐวิสาหกิจและหน่วยงานอื่นๆ ที่ดำเนินการในพื้นที่ขององค์กรปกครองส่วนท้องถิ่น แล้วจัดทำร่างแผนการดำเนินงาน เสนอคณะกรรมการพัฒนาท้องถิ่น

ขั้นตอนที่ ๒ ขั้นตอนการพิจารณาร่างแผน

คณะกรรมการพัฒนาท้องถิ่นพิจารณาร่างแผนการดำเนินงาน แล้วเสนอผู้บริหารท้องถิ่นประกาศเป็นแผนการดำเนินงาน

ขั้นตอนที่ ๓ การประกาศใช้แผนการดำเนินงาน

คณะกรรมการพัฒนาท้องถิ่นพิจารณาร่างแผนการดำเนินงาน แล้วเสนอผู้บริหารท้องถิ่นเพื่อประกาศใช้แผนการดำเนินงาน ทั้งนี้ ให้ปิดประกาศแผนการดำเนินงานภายในสิบห้าวันนับแต่วันที่ประกาศ เพื่อให้ประชาชนในท้องถิ่นทราบโดยทั่วกันและต้องปิดประกาศไว้อย่างน้อยสามสิบวัน

แผนการดำเนินงานให้จัดทำให้แล้วเสร็จภายในสามสิบวันนับแต่วันที่ประกาศใช้งบประมาณรายจ่ายประจำปี งบประมาณรายจ่ายเพิ่มเติม งบประมาณจากเงินสะสม หรือได้รับแจ้งแผนงานและโครงการจากหน่วยราชการส่วนกลาง ส่วนภูมิภาค รัฐวิสาหกิจหรือหน่วยงานอื่นๆ ที่ต้องดำเนินการในพื้นที่องค์กรปกครองส่วนท้องถิ่นในปีงบประมาณนั้น

“การขยายเวลาการจัดทำและการแก้ไขแผนการดำเนินงานเป็นอำนาจของผู้บริหารท้องถิ่น”

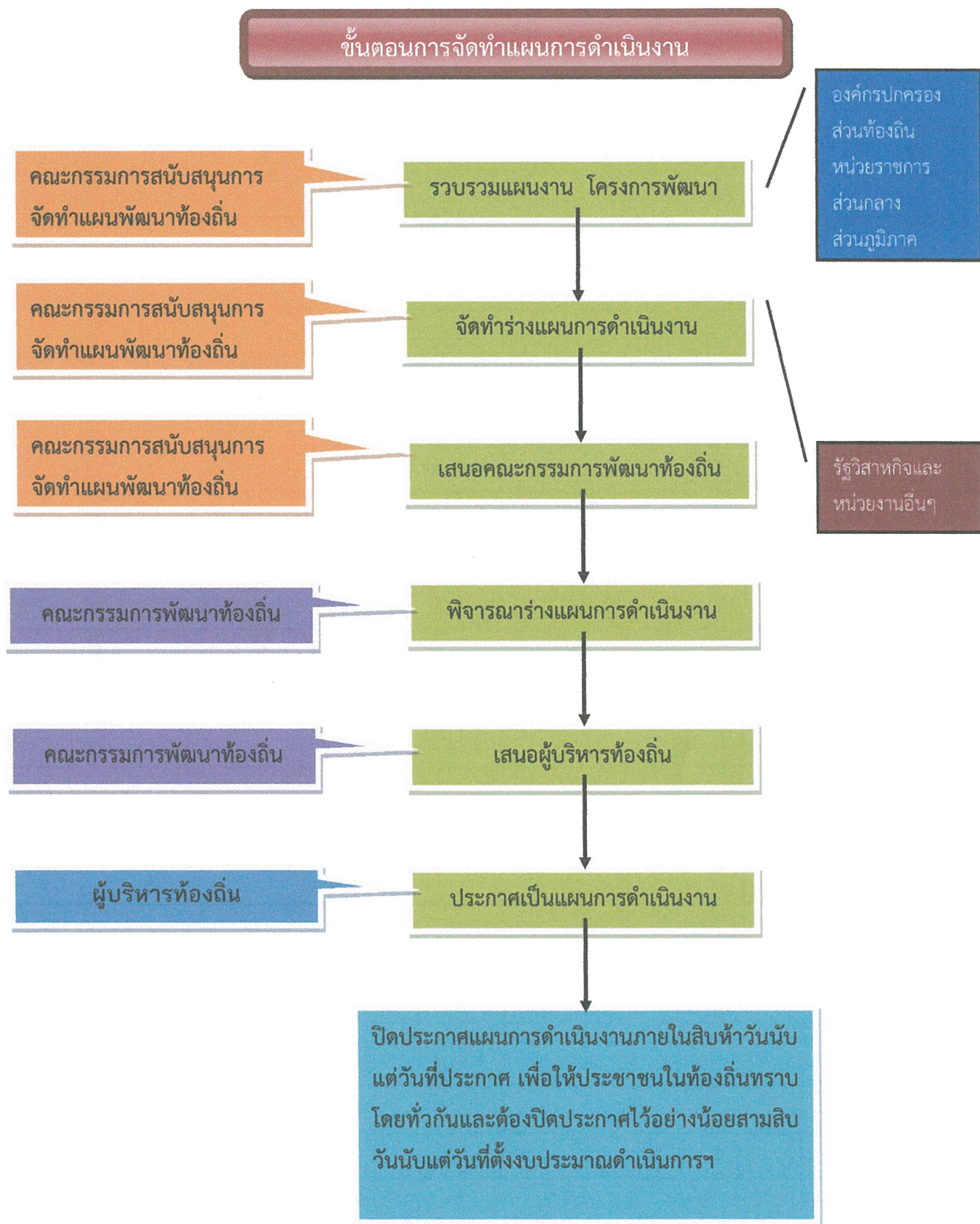
แผนการดำเนินงาน ประจำปีงบประมาณ พ.ศ. ๒๕๖๔ มีรายละเอียดเค้าโครงการดังนี้

ส่วนที่ ๑ ที่มาของแผนการดำเนินงาน ประกอบด้วย

๑. บทนำ
๒. วัตถุประสงค์ของแผนการดำเนินงาน
๓. ขั้นตอนการจัดทำแผนการดำเนินงาน
๔. ประโยชน์ของแผนการดำเนินงาน

ส่วนที่ ๒ บัญชีโครงการพัฒนา ประกอบด้วย

๑. บัญชีสรุปโครงการและงบประมาณ (แบบ ผด. ๐๑)
๒. บัญชีโครงการ/กิจกรรม/งบประมาณ (แบบ ผด. ๐๒)
๓. บัญชีจำนวนครุภัณฑ์สำหรับที่ไม่ได้ดำเนินการตามโครงการพัฒนาท้องถิ่น (แบบ ผด.๐๒/๑)



แผนภูมิ : แสดงขั้นตอนการจัดทำแผนการดำเนินงาน ประจำปีงบประมาณ พ.ศ. ๒๕๖๔

๔. ประโยชน์...

๔. ประโยชน์ของแผนการดำเนินงาน

- (๑) ทำให้แนวทางในการดำเนินงานในปีงบประมาณของ อบต. มีความชัดเจนในการปฏิบัติมากขึ้นทำให้แนวทางในการดำเนินงานในปีงบประมาณมีความชัดเจนในการปฏิบัติมากขึ้น
- (๒) ทำให้การใช้จ่ายงบประมาณเป็นไปอย่างมีประสิทธิภาพ
- (๓) ใช้เป็นเครื่องมือในการติดตามการดำเนินงานและการประเมินผลทำให้การติดตามและประเมินผลเมื่อสิ้นปีมีความสะดวก รวดเร็วมากยิ่งขึ้น
- (๔) ใช้เป็นเครื่องมือสำคัญในการบริหารงานของผู้บริหารท้องถิ่นเพื่อควบคุมการดำเนินงานให้เป็นไปอย่างเหมาะสมและมีประสิทธิภาพ

ส่วนที่ ๑ บทนำ

บัญชีสรุปจำนวนโครงการพัฒนาท้องถิ่น กิจกรรมและงบประมาณ
แผนการดำเนินงาน ประจำปีงบประมาณ ๒๕๖๔
องค์การบริหารส่วนตำบลเขาย้อย

| ยุทธศาสตร์/แผนงาน | จำนวนโครงการ ที่ดำเนินการ | คิดเป็นร้อยละของ โครงการทั้งหมด | จำนวนงบประมาณ | ร้อยละ ของงบประมาณ | หน่วยดำเนินการ |
|---|------------------------------|------------------------------------|---------------------------------|---------------------------|--|
| ๑.ยุทธศาสตร์การพัฒนาด้านเศรษฐกิจชุมชนและการแก้ไขปัญหาความยากจน แผนงานสังคมสงเคราะห์ | ๑ | ๑.๘๕ | ๓๐,๐๐๐ | ๐.๒๙ | กองสวัสดิการสังคม |
| รวม | ๑ | ๑.๘๕ | ๓๐,๐๐๐ | ๐.๒๙ | |
| ๒.ยุทธศาสตร์การพัฒนาด้านการคมนาคมและระบบสาธารณสุขโรค สาธารณสุขมูลฐาน แผนงานอุตสาหกรรมและการโยธา แผนงานทะเลและชุมชน แผนงานการเกษตร | ๑๐ - - - | ๑๘.๕๒ - - - | ๔,๐๕๗,๐๐๐ - - - | ๓๘.๘๑ - - - | กองช่าง |
| รวม | ๑๐ | ๑๘.๕๒ | ๔,๐๕๗,๐๐๐ | ๓๘.๘๑ | |
| ๓. ยุทธศาสตร์การพัฒนาด้านทรัพยากรธรรมชาติและสิ่งแวดล้อม แผนงานสาธารณสุข แผนงานสร้างความเข้มแข็งของชุมชน แผนงานสังคมสงเคราะห์ แผนงานทะเลและชุมชน | ๑ ๒ ๑ - | ๑.๘๕ ๓.๗๐ ๑.๘๕ - | ๒๐,๐๐๐ ๒๐,๐๐๐ ๑๐,๐๐๐ - | ๐.๑๙ ๐.๑๙ ๐.๑๐ - | สำนักปลัด กองสวัสดิการสังคม กองสวัสดิการสังคม - |
| รวม | ๔ | ๗.๔๑ | ๕๐,๐๐๐ | ๐.๕๘ | |

บัญชีสรุปจำนวนโครงการพัฒนาท้องถิ่น กิจกรรมและงบประมาณ
แผนการดำเนินงาน ประจำปีงบประมาณ ๒๕๖๔
องค์การบริหารส่วนตำบลเขาย้อย

| ยุทธศาสตร์/แผนงาน | จำนวนโครงการ ที่ดำเนินการ | คิดเป็นร้อยละของ โครงการทั้งหมด | จำนวนงบประมาณ | ร้อยละ ของงบประมาณ | หน่วยดำเนินการ |
|---|------------------------------|------------------------------------|------------------------|-----------------------|---|
| ๔. ยุทธศาสตร์การพัฒนาด้านแหล่งน้ำ แผนงานการเกษตร | ๒ | ๓.๗๐ | ๖๑๐,๐๐๐ | ๕.๘๓ | กองช่าง |
| รวม | ๒ | ๓.๗๐ | ๖๑๐,๐๐๐ | ๕.๘๓ | |
| ๕. ยุทธศาสตร์การพัฒนาด้านการศึกษา ศาสนา ศิลปะและวัฒนธรรม แผนงานศาสนา วัฒนธรรม และนันทนาการ | ๖ | ๑๑.๑๑ | ๒๐๐,๐๐๐ | ๑.๙๑ | สำนักปลัด/กองสวัสดิการฯ |
| รวม | ๖ | ๑๑.๑๑ | ๒๐๐,๐๐๐ | ๑.๙๑ | |
| ๖. ยุทธศาสตร์การพัฒนาด้านสาธารณสุข แผนงานสาธารณสุข แผนงานเกษตรและชุมชน แผนงานศาสนา วัฒนธรรม และนันทนาการ | ๖ - ๑ | ๑๑.๑๑ - ๑.๙๕ | ๒๖๐,๐๐๐ - ๒๐,๐๐๐ | ๒.๔๙ - ๐.๑๙ | สำนักปลัด/กองสวัสดิการฯ - กองสวัสดิการสังคม |
| รวม | ๗ | ๑๒.๙๖ | ๒๘๐,๐๐๐ | ๒.๖๘ | - |

บัญชีสรุปจำนวนโครงการพัฒนาท้องถิ่น กิจกรรมและงบประมาณ
แผนการดำเนินงาน ประจำปีงบประมาณ ๒๕๖๔
องค์การบริหารส่วนตำบลเขาย้อย

| ยุทธศาสตร์/แผนงาน | จำนวนโครงการ ที่ดำเนินการ | คิดเป็นร้อยละของ โครงการทั้งหมด | จำนวนงบประมาณ | ร้อยละ ของงบประมาณ | หน่วยดำเนินการ |
|--------------------------------------|------------------------------|------------------------------------|---------------|-----------------------|-------------------------|
| ๗. ยุทธศาสตร์การพัฒนาด้านคุณภาพชีวิต | | | | | |
| แผนงานสังคมสงเคราะห์ | ๙ | ๑๖.๖๗ | ๒๘๕,๐๐๐ | ๒.๗๓ | กองสวัสดิการสังคม |
| แผนงานงบประมาณ | ๓ | ๕.๕๖ | ๔,๕๙๗,๒๐๐ | ๔๓.๙๗ | สำนักปลัด/กองสวัสดิการฯ |
| แผนงานสร้างความเข้มแข็งของชุมชน | ๑ | ๑.๘๕ | ๑๐,๐๐๐ | ๐.๑๐ | กองสวัสดิการสังคม |
| แผนงานเกษตรและชุมชน | - | - | - | - | - |
| แผนงานสาธารณสุข | ๒ | ๓.๓๐ | ๒๐,๐๐๐ | ๐.๑๙ | กองสวัสดิการสังคม |
| รวม | ๑๕ | ๒๗.๓๘ | ๔,๙๑๒,๒๐๐ | ๔๖.๙๙ | |
| ๘. ยุทธศาสตร์การพัฒนาการบริหารจัดการ | | | | | |
| แผนงานเกษตรและชุมชน | - | - | - | - | กองช่าง |
| แผนงานสร้างความเข้มแข็งของชุมชน | - | - | - | - | สำนักปลัด/กองสวัสดิการฯ |
| แผนงานบริหารงานทั่วไป | ๘ | ๑๔.๘๑ | ๒๖๕,๐๐๐ | ๒.๕๓ | สำนักปลัด/กองสวัสดิการฯ |
| แผนงานการรักษาสภาพภายใน | ๑ | ๑.๘๕ | ๕๐,๐๐๐ | ๐.๕๘ | สำนักปลัด |
| รวม | ๙ | ๑๖.๖๗ | ๓๑๕,๐๐๐ | ๓.๐๑ | |
| รวมทั้งสิ้น | ๕๔ | ๑๐๐.๐๐ | ๑๐,๔๕๔,๒๐๐ | ๑๐๐.๐๐ | |

ส่วนที่ ๒

บัญชีโครงการ/กิจกรรม

บัญชีโครงการ/กิจกรรม/งบประมาณ
 แผนการดำเนินงาน ประจำปีงบประมาณ พ.ศ. ๒๕๖๔
 องค์การบริหารส่วนตำบลเขาย้อย

๒. ยุทธศาสตร์การพัฒนาตำบลนาคมนาคม และสาธารณสุข โปศ สาธารณูปการ

แผนงานอุตสาหกรรมและการโยธา

| ลำดับ ที่ | โครงการ/กิจกรรม | รายละเอียดโครงการ/ กิจกรรม | งบประมาณ | สถานที่ ดำเนินการ | หน่วย ดำเนินการ | พ.ศ. ๒๕๖๓ | | พ.ศ. ๒๕๖๔ | | | | | | | |
|--------------|--|---|----------|----------------------|--------------------|-----------|----|-----------|----|----|----|----|----|----|----|
| | | | | | | ๒๕ | ๒๖ | ๒๕ | ๒๖ | ๒๗ | ๒๘ | ๒๙ | ๓๐ | ๓๑ | ๓๒ |
| ๓ | โครงการก่อสร้างถนนคอนกรีตเสริมเหล็กซอยบ้านนายเซ่ง หมู่ที่ ๗ ตำบลเขาย้อย อำเภอเขาย้อย จังหวัดเพชรบุรี | ปริมาณงานก่อสร้างถนนคอนกรีตเสริมเหล็ก กว้าง ๔.๐๐ เมตร ยาว ๙๕.๐๐ เมตร ผิวจราจรหนา ๐.๑๕ เมตร หรือคิดเป็นพื้นที่ ถนนคอนกรีตไม่น้อยกว่า ๓๘๐.๐๐ ตาราง เมตร ติดตั้งป้ายประชาสัมพันธ์จำนวน ๑ ป้าย ป้ายโครงการเหล็กจำนวน ๑ ป้าย รายละเอียดตามปริมาณงานและแบบแปลน องค์การบริหารส่วนตำบลเขาย้อยกำหนด แผนพัฒนาท้องถิ่น (๒๕๖๑-๒๕๖๕) แก้ไข ครั้งที่ ๓ พ.ศ. ๒๕๖๓ หน้าที่ ๗ ลำดับที่ ๒ | ๒๐๒,๐๐๐ | ม.๗ ต.เขา ย้อย | กองช่าง | ๒๕ | ๒๖ | ๒๕ | ๒๖ | ๒๗ | ๒๘ | ๒๙ | ๓๐ | ๓๑ | ๓๒ |

บัญชีโครงการ/กิจกรรม/งบประมาณ
 แผนการดำเนินงาน ประจำปีงบประมาณ พ.ศ. ๒๕๖๔
 องค์การบริหารส่วนตำบลเขาย้อย

๒. ยุทธศาสตร์การพัฒนาด้านคมนาคม และสาธารณูปโภค สาธารณูปการ
 แผนงานอุตสาหกรรมและการโยธา

| ลำดับ ที่ | โครงการ/กิจกรรม | รายละเอียดโครงการ/ กิจกรรม | งบประมาณ | สถานที่ ดำเนินการ | หน่วย ดำเนินการ | พ.ศ. ๒๕๖๓ | | พ.ศ. ๒๕๖๔ | | | | | | | |
|--------------|---|--|----------|----------------------|--------------------|-----------|----|-----------|----|----|----|----|----|----|----|
| | | | | | | ๒๕ | ๒๖ | ๒๕ | ๒๖ | ๒๗ | ๒๘ | ๒๙ | ๓๐ | ๓๑ | ๓๒ |
| ๔ | โครงการก่อสร้างถนนคอนกรีตเสริมเหล็กขอยบ้านนายธีระ หล้าแหล่ง หมู่ที่ ๒ ตำบลทับคาง อำเภอเขาย้อย จังหวัดเพชรบุรี | ปริมาณงานก่อสร้างถนนคอนกรีตเสริมเหล็ก กว้าง ๔.๐๐ เมตร ยาว ๑๕๐.๐๐ เมตร ผิวจราจรหนา ๐.๑๕ เมตร หรือคิดเป็นพื้นที่ถนนคอนกรีตไม่น้อยกว่า ๖๐๐.๐๐ ตารางเมตร ติดตั้งป้าย ป้ายโครงการเหล็กจำนวน ๑ ป้าย รายละเอียดตามปริมาณงานและแบบแปลนองค์การบริหารส่วนตำบลเขาย้อยกำหนด ประชาสัมพันธ์จำนวน ๑ ป้าย แผนพัฒนาท้องถิ่น (๒๕๖๑-๒๕๖๕) แก้ไขครั้งที่ ๓ พ.ศ. ๒๕๖๓ หน้าที่ ๑๕ ลำดับที่ ๖ | ๓๑๙,๐๐๐ | ม.๒ ต.ทับคาง | กองช่าง | ๒๕ | ๒๖ | ๒๕ | ๒๖ | ๒๗ | ๒๘ | ๒๙ | ๓๐ | ๓๑ | ๓๒ |

บัญชีโครงการ/กิจกรรม/งบประมาณ
 แผนการดำเนินงาน ประจำปีงบประมาณ พ.ศ. ๒๕๖๔
 องค์การบริหารส่วนตำบลเขาย้อย

๒. ยุทธศาสตร์การพัฒนาด้านคมนาคม และสาธารณูปโภค สาธารณูปการ
 แผนงานอุตสาหกรรมและการโยธา

| ลำดับ ที่ | โครงการ/กิจกรรม | รายละเอียดโครงการ/ กิจกรรม | งบประมาณ | สถานที่ ดำเนินการ | หน่วย ดำเนินการ | พ.ศ. ๒๕๖๓ | | | พ.ศ. ๒๕๖๔ | | | | | | | | | | | | |
|--------------|---|---|----------|----------------------|--------------------|-----------|---|---|-----------|---|----|----|----|----|----|----|----|----|----|----|----|
| | | | | | | ๒ | ๓ | ๔ | ๕ | ๖ | ๗ | ๘ | ๙ | ๑๐ | ๑๑ | ๑๒ | | | | | |
| ๕ | โครงการก่อสร้างถนนคอนกรีตเสริมเหล็กขอยบ้านนายบุญมา เทียนอาจ หมู่ที่ ๒ ตำบลสระพัง อำเภอเขาย้อย จังหวัดเพชรบุรี | ปริมาณงานถนนคอนกรีต กว้าง ๓.๕๐ เมตร ยาว ๗๔.๐๐ เมตร หนา ๐.๑๕ เมตร หรือมีพื้นที่ถนนคอนกรีตไม่น้อยกว่า ๒๗๓.๐๐ ตารางเมตร พร้อมติดตั้งป้ายประชาสัมพันธ์จำนวน ๑ ป้าย ป้าย ป้ายโครงการเหล็กจำนวน ๑ ป้าย รายละเอียดตามปริมาณงานและแบบแปลนองค์การบริหารส่วนตำบลเขาย้อยกำหนดแผนพัฒนาท้องถิ่น (๒๕๖๑-๒๕๖๕) แก้ไขครั้งที่ ๓ พ.ศ.๒๕๖๓ หน้าที่ ๕ลำดับที่ ๑ | ๑๔๘,๐๐๐ | ม.๒ ต.สระพัง | กองช่าง | ๕ | ๖ | ๗ | ๘ | ๙ | ๑๐ | ๑๑ | ๑๒ | ๑๓ | ๑๔ | ๑๕ | ๑๖ | ๑๗ | ๑๘ | ๑๙ | ๒๐ |

บัญชีโครงการ/กิจกรรม/งบประมาณ
 แผนการดำเนินงาน ประจำปีงบประมาณ พ.ศ. ๒๕๖๔
 องค์การบริหารส่วนตำบลเขาย้อย

๒. ยุทธศาสตร์การพัฒนาด้านคมนาคม และสาธารณูปโภค สาธารณูปการ
 แผนงานอุตสาหกรรมและการโยธา

| ลำดับ ที่ | โครงการ/กิจกรรม | รายละเอียดโครงการ/ กิจกรรม | งบประมาณ | สถานที่ ดำเนินการ | หน่วย ดำเนินการ | พ.ศ. ๒๕๖๓ | | พ.ศ. ๒๕๖๔ | | | | | | | | |
|--------------|--|--|----------|----------------------|--------------------|-----------|-----|-----------|-----|-----|-----|-----|-----|-----|-----|------|
| | | | | | | '๒' | '๓' | '๒' | '๓' | '๔' | '๕' | '๖' | '๗' | '๘' | '๙' | '๑๐' |
| ๖ | โครงการก่อสร้างถนนคอนกรีตเสริมเหล็กซอยบ้านนายไพศาล ภูมิพิทักษ์กิจ หมู่ที่ ๒ ตำบลเขาย้อย อำเภอเขาย้อย จังหวัดเพชรบุรี | ปริมาณงานก่อสร้างถนนคอนกรีตเสริมเหล็ก กว้าง ๓.๐๐ เมตร ยาว ๔๙.๐๐ เมตร ผิวจราจรจรหนา ๐.๑๕ เมตร หรือคิดเป็นพื้นที่ถนนคอนกรีตไม่น้อยกว่า ๑๔๗.๐๐ ตารางเมตร ติดตั้งป้ายประชาสัมพันธ์จำนวน ๑ ป้าย รายละเอียดตามปริมาณงานและแบบแปลน องค์การบริหารส่วนตำบลเขาย้อยกำหนดแผนพัฒนาท้องถิ่น (๒๕๖๑-๒๕๖๕) เปลี่ยนแปลง ครั้งที่ ๓ พ.ศ.๒๕๖๓ หน้าที่ ๕ ลำดับที่ ๑ | ๘๙,๐๐๐ | ม.๒ ต.เขา ย้อย | กองช่าง | '๒' | '๓' | '๒' | '๓' | '๔' | '๕' | '๖' | '๗' | '๘' | '๙' | '๑๐' |

บัญชีโครงการ/กิจกรรม/งบประมาณ
 แผนการดำเนินงาน ประจำปีงบประมาณ พ.ศ. ๒๕๖๔
 องค์การบริหารส่วนตำบลเขาย้อย

๒. ยุทธศาสตร์การพัฒนาด้านคมนาคม และสาธารณูปการ

แผนงานอุตสาหกรรมและการโยธา

| ลำดับ ที่ | โครงการ/กิจกรรม | รายละเอียดโครงการ/ กิจกรรม | งบประมาณ | สถานที่ ดำเนินการ | หน่วย ดำเนินการ | พ.ศ. ๒๕๖๔ | | | | | | | |
|--------------|--|--|----------|---------------------------|--------------------|-----------|----|----|----|----|----|----|----|
| | | | | | | ๒๕ | ๒๖ | ๒๗ | ๒๘ | ๒๙ | ๓๐ | ๓๑ | ๓๒ |
| ๘ | โครงการก่อสร้างถนนคอนกรีตเสริมเหล็กซอยเสริมสุข หมู่ที่ ๑ ตำบลสระพัง อำเภอเขาย้อย จังหวัดเพชรบุรี | ปริมาณงานก่อสร้างถนนคอนกรีตเสริมเหล็ก กว้าง ๔.๐๐ เมตร ยาว ๑๙๐.๐๐ เมตร ผิวจราจรหนา ๐.๑๕ เมตร หรือคิดเป็นพื้นที่ ถนนคอนกรีตไม่น้อยกว่า ๗๖๐.๐๐ ตาราง เมตร ติดตั้งป้ายประชาสัมพันธ์จำนวน ๑ ป้าย ป้ายโครงการเหล็กจำนวน ๑ ป้าย รายละเอียดตามปริมาณงานและแบบแปลน องค์การบริหารส่วนตำบลเขาย้อยกำหนด แผนพัฒนาท้องถิ่น (๒๕๖๑-๒๕๖๕) แก้ไข ครั้งที่ ๓ พ.ศ.๒๕๖๓ หน้าที่ ๑๓ ลำดับที่ ๕ | ๔๐๔,๐๐๐ | ดำเนินการ ม.๑ ต.สระพัง | กองช่าง | ๒๕ | ๒๖ | ๒๗ | ๒๘ | ๒๙ | ๓๐ | ๓๑ | ๓๒ |

บัญชีโครงการ/กิจกรรม/งบประมาณ
แผนการดำเนินงาน ประจำปีงบประมาณ พ.ศ. ๒๕๖๔
องค์การบริหารส่วนตำบลเขาย้อย

๒. ยุทธศาสตร์การพัฒนาด้านคมนาคม และสาธารณูปการ
แผนงานอุตสาหกรรมและการโยธา

| ลำดับ ที่ | โครงการ/กิจกรรม | รายละเอียดโครงการ/ กิจกรรม | งบประมาณ | สถานที่ ดำเนินการ | หน่วย ดำเนินการ | พ.ศ. ๒๕๖๓ | | | พ.ศ. ๒๕๖๔ | | | | | | | |
|--------------|--|---|----------|----------------------|--------------------|-----------|---|---|-----------|---|---|---|---|----|----|----|
| | | | | | | ๒ | ๓ | ๔ | ๕ | ๖ | ๗ | ๘ | ๙ | ๑๐ | ๑๑ | ๑๒ |
| ๕ | โครงการก่อสร้างถนนหินคลุก สายทำนบหลวง หมู่ที่ ๑ - ๒ ตำบลทับคา อําเภอยะโฮย จังหวัดเพชรบุรี | ปริมาณงานก่อสร้างถนนหินคลุก กว้าง ๕.๐๐ เมตร ยาว ๒๐๐.๐๐ เมตร ผิวจราจรหิน คลุกหนา ๐.๑๕ เมตร หรือคิดเป็นพื้นที่ถนน หินคลุกไม่น้อยกว่า ๑,๐๐๐.๐๐ ตารางเมตร ติดตั้งป้ายประชาสัมพันธ์จำนวน ๑ ป้าย ป้าย โครงการเหล็กจำนวน ๑ ป้าย รายละเอียด ตามปริมาณงานและแบบแปลนองค์การ บริหารส่วนตำบลเขาย้อยกำหนด แผนพัฒนา ท้องถิ่น (๒๕๖๑-๒๕๖๕) แก้ไขครั้งที่ ๓ พ.ศ. ๒๕๖๓ หน้าที่ ๑๗ ลำดับที่ ๗ | ๑๘๗,๐๐๐ | ม.๗ ต.เขาย้อย | กองช่าง | ๒ | ๓ | ๔ | ๕ | ๖ | ๗ | ๘ | ๙ | ๑๐ | ๑๑ | ๑๒ |

บัญชีโครงการ/กิจกรรม/งบประมาณ
แผนการดำเนินงาน ประจำปีงบประมาณ พ.ศ. ๒๕๖๔
องค์การบริหารส่วนตำบลเขาย้อย

๕. ภายใตยุทธ์ศาสตร์การพัฒนาด้านการศึกษา ศาสนา ศิลปะ วัฒนธรรม
แผนงานการศึกษา วัฒนธรรม และนันทนาการ

| ลำดับ ที่ | โครงการ/กิจกรรม | รายละเอียดโครงการ/ กิจกรรม | งบประมาณ | สถานที่ ดำเนินการ | หน่วย ดำเนินการ | พ.ศ. ๒๕๖๔ | | | | | | |
|--------------|--|--|----------|----------------------|---------------------------------|-----------|-----|-----|-----|-----|-----|-----|
| | | | | | | พ.ค. | เม. | มิ. | ก. | ค. | ธ. | |
| ๑ | โครงการอุดหนุน โครงการจัดงานพระชนม ศรี-เมืองเพชรบุรี ประจำปี ๒๕๖๓ | เพื่อจ่ายเป็นค่าใช้จ่ายในการดำเนินการตาม โครงการจัดงานพระชนมศรี-เมืองเพชรบุรี ประจำปี ๒๕๖๓ แผนพัฒนาท้องถิ่น (๒๕๖๑-๒๕๖๕) หน้า ที่ ๘๒ ลำดับที่ ๖ | ๓๕,๐๐๐ | อ.เขาย้อย | อ.เขาย้อย | ๒'๕ | ๓'๕ | ๔'๕ | ๕'๕ | ๖'๕ | ๗'๕ | ๘'๕ |
| ๒ | โครงการประเพณี สงกรานต์สืบสาน วัฒนธรรม | เพื่อจ่ายเป็นค่าใช้จ่ายตามโครงการประเพณี สงกรานต์สืบสานวัฒนธรรมตามรายละเอียด การจัดกิจกรรมตามโครงการขององค์การ บริหารส่วนตำบลเขาย้อยกำหนด แผนพัฒนาท้องถิ่น (๒๕๖๑-๒๕๖๕) หน้า ที่ ๘๐ ลำดับที่ ๑ | ๘๐,๐๐๐ | อบต.เขาย้อย | สำนักปลัด/ กอง สวัสดิการฯ | ๒'๕ | ๓'๕ | ๔'๕ | ๕'๕ | ๖'๕ | ๗'๕ | ๘'๕ |

บัญชีโครงการ/กิจกรรม/งบประมาณ
แผนการดำเนินงาน ประจำปีงบประมาณ พ.ศ. ๒๕๖๔
องค์การบริหารส่วนตำบลเขาย้อย

๖. ยุทธศาสตร์การพัฒนาด้านสาธารณสุข

แผนงานสาธารณสุข

| ลำดับ ที่ | โครงการ/กิจกรรม | รายละเอียดโครงการ/ กิจกรรม | งบประมาณ | สถานที่ ดำเนินการ | หน่วย ดำเนินการ | พ.ศ. ๒๕๖๓ | | | พ.ศ. ๒๕๖๔ | | | | | | | | |
|--------------|---|--|----------|----------------------|---------------------------------|-----------|-----|-----|-----------|-----|-----|-----|-----|-----|-----|-----|-----|
| | | | | | | ๒๕๖ | ๒๕๗ | ๒๕๘ | ๒๕๙ | ๒๖๐ | ๒๖๑ | ๒๖๒ | ๒๖๓ | ๒๖๔ | ๒๖๕ | | |
| ๔ | โครงการป้องกันและ ควบคุมโรคใช้เลือดออก | เพื่อจ่ายเป็นค่าใช้จ่ายในการป้องกันและ ควบคุมโรคใช้เลือดออกรายละเอียดการจัด กิจกรรมตามโครงการองค์การบริหารส่วน ตำบลเขาย้อยกำหนด แผนพัฒนาท้องถิ่น (๒๕๖๑-๒๕๖๕) หน้าที่ ๘๕ ลำดับที่ ๙ | ๔๐,๐๐๐ | อบต.เขาย้อย | สำนักปลัด/ กอง สวัสดิการฯ | ๒๕๙ | ๒๖๐ | ๒๖๑ | ๒๖๒ | ๒๖๓ | ๒๖๔ | ๒๖๕ | ๒๖๖ | ๒๖๗ | ๒๖๘ | ๒๖๙ | ๒๗๐ |
| ๕ | ป้องกันและควบคุม โรคติดต่อ | เพื่อจ่ายเป็นค่าใช้จ่ายตามโครงการป้องกัน และควบคุมโรคติดต่อรายละเอียดการจัด กิจกรรมตามโครงการองค์การบริหารส่วน ตำบลเขาย้อยกำหนด แผนพัฒนาท้องถิ่น (๒๕๖๑-๒๕๖๕) หน้าที่ ๘๕ ลำดับที่ ๘ | ๑๐,๐๐๐ | อบต.เขาย้อย | สำนักปลัด/ กอง สวัสดิการฯ | ๒๕๙ | ๒๖๐ | ๒๖๑ | ๒๖๒ | ๒๖๓ | ๒๖๔ | ๒๖๕ | ๒๖๖ | ๒๖๗ | ๒๖๘ | ๒๖๙ | ๒๗๐ |

